

業務の効率
サービスの質
UP!!

うさみさん



produce by



法律事務所
かよめ

介護・保育現場の「気づき」を 音声で入力、事故を防ぐために素早く共有!

「うさみさん」は日々発生するヒヤリハット(気づき)をその場ですぐに音声入力し、現場での共有スピードをアップするツールです。

「1つの重大事故の背景には、29の軽傷事故が発生しており、300のヒヤリがある」というハインリッヒの法則は、5,000以上の事例を調査したハインリッヒ氏が1929年に発表したものです。大量に「気づき」を共有することが非常に大切ですが、介護・保育現場では「書く」というアナログ作業が原因で、ヒヤリハット報告書がほとんど記載されていません。「書くのは面倒だけど、つづやくのは簡単!」。そのアイデアから「うさみさん」は誕生しました。

手をはなして階段を降りようとし、つまずきそうになった。ヒヤッとしたな。前までなら業務後に書類にまとめていたけど・・・

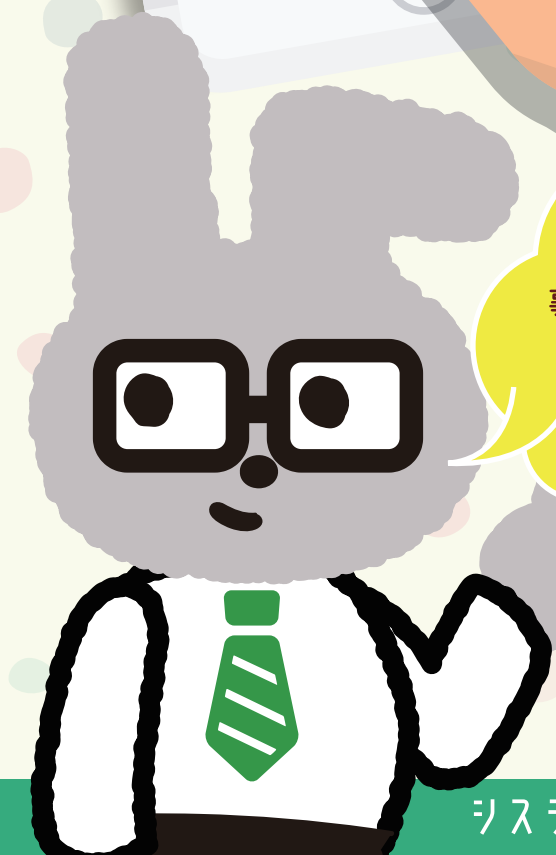
うさみさんなら
大変な書類作成が
簡単に電子化して残せる!
音声入力だから
簡単に記録完了!!

その場でヒヤリ(気づき)を
報告できるから・・・
正確な情報が
確実に残ります。

ヒヤリ(気づき)を
共有していないと
事故につながる可能性大!
共有することで
事故を防げる!

みんなの気づきに対して
即座にコメントを入力可能
気づきに対する
対応策も共有!!

システムの詳細に関しては裏面をご確認ください

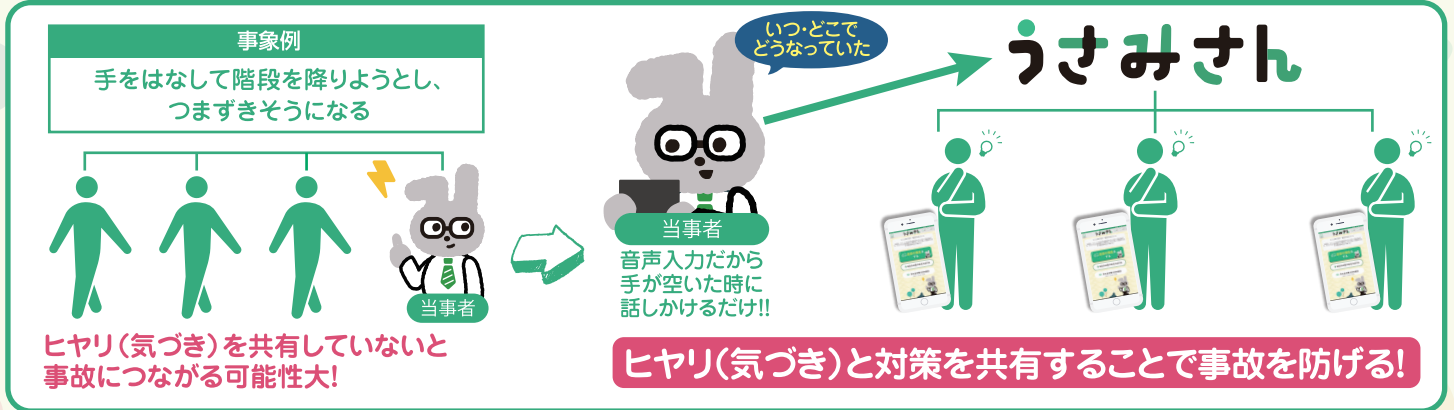


うさみさんってどんなシステム



現場での気づきをスマホやタブレットに話しかけるだけの簡単システム

現場で起こったヒヤリ(気づき)をその場でデータ化。データは他職員も閲覧、コメントができ、情報が簡単に共有可能!!
情報や対策が共有できるから未然に事故を防ぐこともでき、介護・保育の質も格段にアップすることができます。



+ 月間レポートなどの集計も可能!! [PCのみ] +

うさみさん 月間レポート 2019/07/01 ~ 2020/02/05

一時停止厳守!
児童飛び出し注意!
左折時自転車巻き込み要確認!

報告件数 162 件

報告件数ランキング

1位	(匿名)	49
2位	〇	27
3位	1スタッフ-A	7
4位	3スタッフG	5
5位	3スタッフH	4
6位	佐藤	2
7位	14	2
7位	伊藤	1
7位	5スタッフD2	1
7位	山田	1

(1) 対象者 [全員]

(2) 件数 267 件

(3) 報告に含まれるキーワード

- トイレ (14)
- 走行 (13)
- 転倒 (10)
- 玄関 (9)
- 送迎 (8)
- 飛び出し (8)
- 押し (6)
- 食堂 (5)
- レクリエーションルーム (5)
- 発見 (4)
- 向かう (4)
- 子供 (4)
- 降り (4)
- 帰宅願望 (4)

(4) いつどこ TOP 10

No.	場所	時間帯	報告件数
1	[未指定]	-	205
2	トイレ	03 時	4
3	トイレ3	02 時	3
4	玄関	-	2
5	[未指定]	22 時	2
6	3食堂	21 時	2
7	エレベータ	12 時	2
8	エレベ	15 時	2

気軽に「つぶやく」ことで、大量の気づきが出るようになります。報告書を作成していたころは、月5枚しか出なかった事業所では、導入後、月300を超える気づきの共有ができています。気軽に入力できることで、今まで見えなかった職員の心の中の「見える化」が可能になります。現場の声を踏まえた事故リスクの低減、職場環境の改善に最適のツールです。

+ ご利用中の事業所様 入力例 +

シーン	報告内容
移動・転倒	<ul style="list-style-type: none"> ●○○さんが転んで便器にぶつかりそうになった。 ●手をはなして階段を降りようとしてつまずきそうになった。 ●玩具につまずいて転び頭をテーブルにぶつけそうになった。
食事	<ul style="list-style-type: none"> ●広場で石を拾って口に入れようとしていた。 ●友だちの給食に手を伸ばそうとした。 ●クレヨンを口に咥えていた。

シーン	報告内容
おもちゃ遊具	<ul style="list-style-type: none"> ●室内用すべり台の頂上で、両手を離して万歳をしていた。 ●おままごとの巾着を、首から下げて歩いていた。
その他	<ul style="list-style-type: none"> ●○○さんの背中に寄りかかり、背中に噛み付こうとしていた。 ●玄関の鍵を自分で開けようとしていた。 ●お迎え時に何人も重なってしまい、自動ドアが開いたままだったの で名前を名乗らず入ってきてしまった人がいた。

+ ご利用料金 +

「うさみさん」のアプリをインストールしたタブレット(共有モニター) ⊕ スマホ端末(入力用)
貸与 月1万円 (税別) ※貸与台数により料金は変わります。詳しくはお問い合わせください。

詳しくはホームページをご確認ください! お問い合わせ・ご依頼はお電話・メールにて承ります。



法律事務所
かなめ

〒530-0047 大阪市北区西天満4丁目1番15号 西天満内藤ビル602

TEL 06-6361-2200

<https://kaname-law.com/>

【メール】 usamisan@kaname-law.com

